

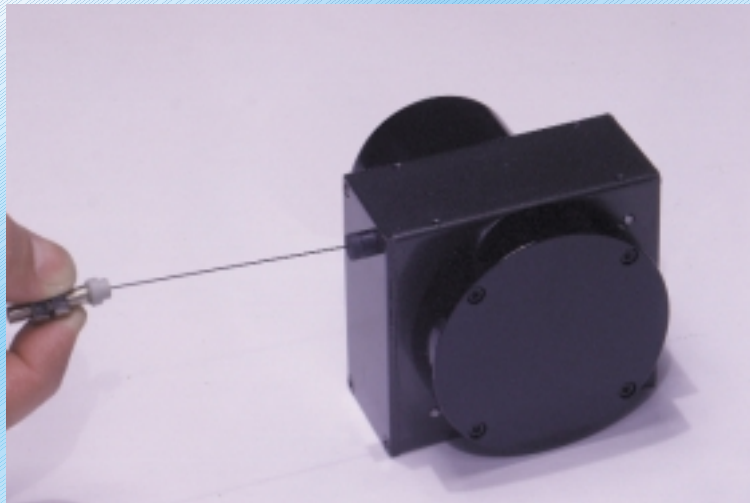
ELAP HPS

POTENZIOMETRO

LINEARE A FILO

LINEAR WIRE

POTENTIOMETER



Il trasduttore è costituito da un potenziometro rotativo movimentato, attraverso un apposito meccanismo, da un filo in acciaio inox con copertura in nylon, che fuoriesce dal trasduttore. Il potenziometro fornisce un segnale analogico proporzionale allo spostamento lineare del filo. La molla interna di richiamo riporta il filo nella posizione di partenza.

The transducer consists of a rotary potentiometer operated by means of a wire-reel mechanism; the wire is out of stainless steel covered with nylon. The potentiometer provides an analogue signal proportional to the linear displacement of the wire. The inside spring controls the return of the wire to the starting position.

CARATTERISTICHE TECNICHE

• Dimensioni	Vedi disegno
• Peso	g 600
• Materiali	Custodia in alluminio Filo metallico SUS 304 Ø 0,6 mm Carico di rottura 17 Kg.
• Velocità di spostamento	Max. 1000 mm/sec.
• Coppia torcente molla richiamo	Corsa 0,5÷1,25 m 1200 gcm Corsa 1,5÷4 m 700 gcm
• Temperatura di esercizio	0÷50° C
• Umidità relativa	35÷90%
• Grado di protezione	IP50
• Resistenza	5 KOhm ±5%

TIPO / TYPE	CORSA mm / STROKE mm	LIN. %	WATT
HPS-05	500	0.30	1
HPS-075	750	0.30	1
HPS-10	1000	0.25	2
HPS-125	1250	0.25	2
HPS-15	1500	0.25	2
HPS-20	2000	0.25	2
HPS-30	3000	0.30	7
HPS-40	4000	0.30	7

TECHNICAL SPECIFICATIONS

• Dimensions	See the drawing
• Weight	600 g
• Materials	Alluminium case Metal wire SUS 304 Ø 0.6 mm Breaking load 17 Kg.
• Travel speed	Max. 1000 mm/sec.
• Starting torque on spring	Stroke 0.5÷1.25 m 1200 gcm Stroke 1.5÷4 m 700 gcm
• Operating temperature	0÷50° C
• Relative moisture	35÷90%
• Protection degree	IP50
• Resistance	5 Kohm ±5%

DIMENSIONI D'INGOMBRO

DI ENCODER E POTENZIOMETRO

ENCODER AND

POTENTIOMETER DIMENSIONS

